



54323.
2011

N-



2011

27 2002 . Ns 184- « — 1.0—2004 « », .

1 »(« ») « -

2 » 31 «

3 8 25 2011 . Ns 99- -

4

() « « », — -
».

— ,

1	1
2	1
3	1
4	2
5	3
6	3
7	3
8	6
9	7
10	7

Федеральное агентство
по техническому регулированию
и метрологии

Федеральное агентство
по техническому регулированию
и метрологии

Федеральное агентство
по техническому регулированию
и метрологии

N-

Motor gasolines. Determination of N-methytanhne by method of capillary gas chromatography

— 2012—01—01

1

(1.1)—

0,1% . 5,0% . N-

2

8

12.0.004—90

12.1.005—88

1770—74

2517—85

17567—81

25336—82

25828—83

29227—91 (835-1—81}

1.

—
« * ,
() ,
() ,

1

3

()

17567.

4

4.1

1.3-

1.

10.

4.2

(100±S)*

4.3

1

4.4

25.250 500

4.5

1.2.5.10 25 3 29227.

4.6

10 3

1770.

25336.

1—

1*

		WCOT Fused Silica 100 0.25 CP-SH PONACB 0.5 1.7 24.5 310 6.2 86		
:				
	*	,	/	.
1	80	50	10.0	50
2	270	0	<>	86
« 710N* ,			250 20 483 185:1 10.0 0.2	-2
:			300 20 200 20	()
11	« 5000-1».			

5

5.1 12.0.004 12.1.005. , -
 5.2 - —
 99.995%.
 5.3 :
 . 99.99% .:
 . 2.5 «0».
 5.4 , ... 25828.
 5.5 N- 98.0%
 .
 , 10. , -

6

6.1 — 2517.

7

7.1 , (100 ± 5)° . ,
 7.2 ,
 7.3 1.
 7.4
 7.4.1
 .
 0.1 % . 5,0% . , -
 2. , ;

2—

	»	.
1	0.10	10
2	0.25	25
3	0.50	50
4	1.00	100
5	2.50	250
6	5.0	500

8 . 2. ,
 10 3 5 3 - . -
 2. -
 10 15 .

7.4.2

10 . -
 3

7.4.2.1 8 N91. -
 1 .
 5 . , N9 2. -
 5 N9 2. -
 7.4.2.2 (- -
) -
 7 . -
 7.4.2.3 (- -
 N9 2) -
 ? (-) , -
 N91 N9 2. -
 50 , -
 90* 270" . -
 7.4.2.4 (- -
 90 ®) -
 N9 3. Ne 4 N9 5. N9 6 7.4.2.1—7.4.2.4. -
 1 7.4.2.1—7.4.2.5 -
 .if, 3 . -
 7.4.2.5 -
 7.4.3 -
 (, % .) (S.). -
 S (²). -
 7.4.4 , . -
 7.4.5 (. , , -
 .) .

,«

2

4*-

• « 1

N»2

<

- Been

2

-

. * >

2

itf

^

4^

-

W1

.

1

-

*

+-

MI 1

\

to1

|—

:

**

: 1^—

: (—

{ 7)

1—

{)

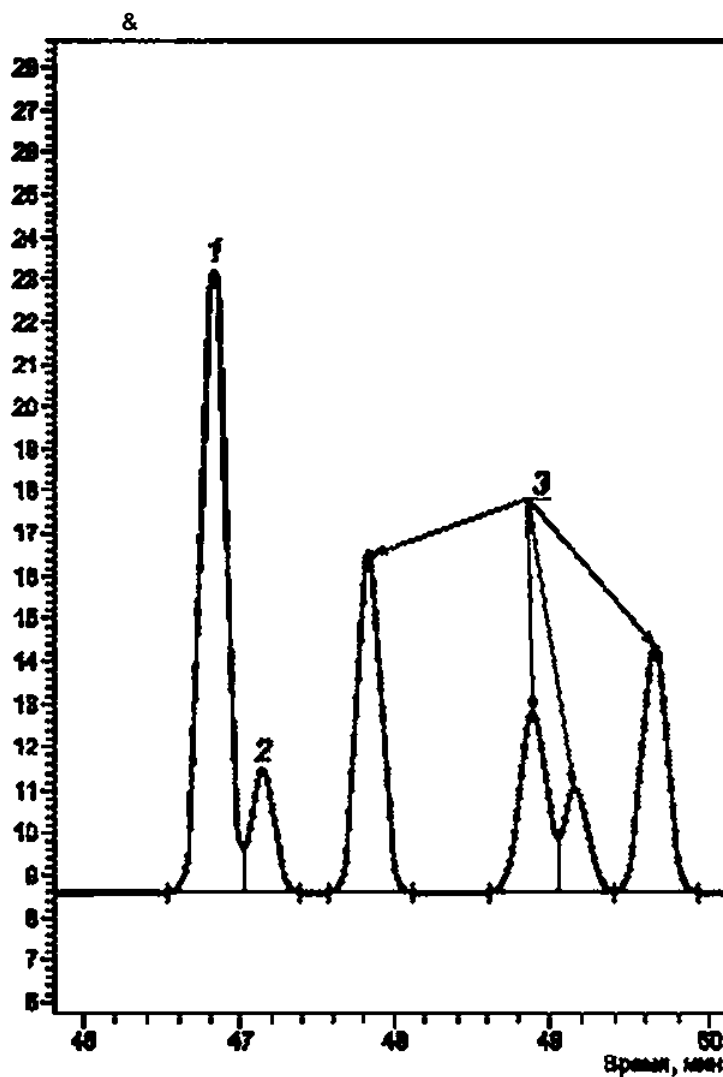
8

8.1
8.2

1.

8.3
2.

S.



1 — N-метиланилин, 2 — 1,3-диэтилбензол; 3 — другие компоненты бензина

2 —

1,3-

(1,3-),

1,3-

R

1,3-

$$0.3 < \frac{W_{MMA}}{W_{MMA}} < 0.5$$

(1)

? / g—
 W_{MMA} —
 R 1,5.

85 * .80 * ... $R > 1.5$. (1) -

8.4 " — (60) -
 30 270 " .

— 5 % .

9 S

9.1 .% ., C = KS. (2)
 7.4.3;

S — 9.2 2.

10 0.1% .

10.1 95 %-

— .% . -0.019 0,005. (3)

10.2

95 %*

— .% . $R = 0.125 + 0.0035$. (4)

: , N- . ,

ie.0e.20tt.

27.06.2011. 6 0 > 8 4

. . . 1.40. .- . . 0.87. 151 . . 546.

« * 123095 . . 4.
wwwgoslmlo.ru info@gosTmlo

« « — . • » . 105062 . . , 6.